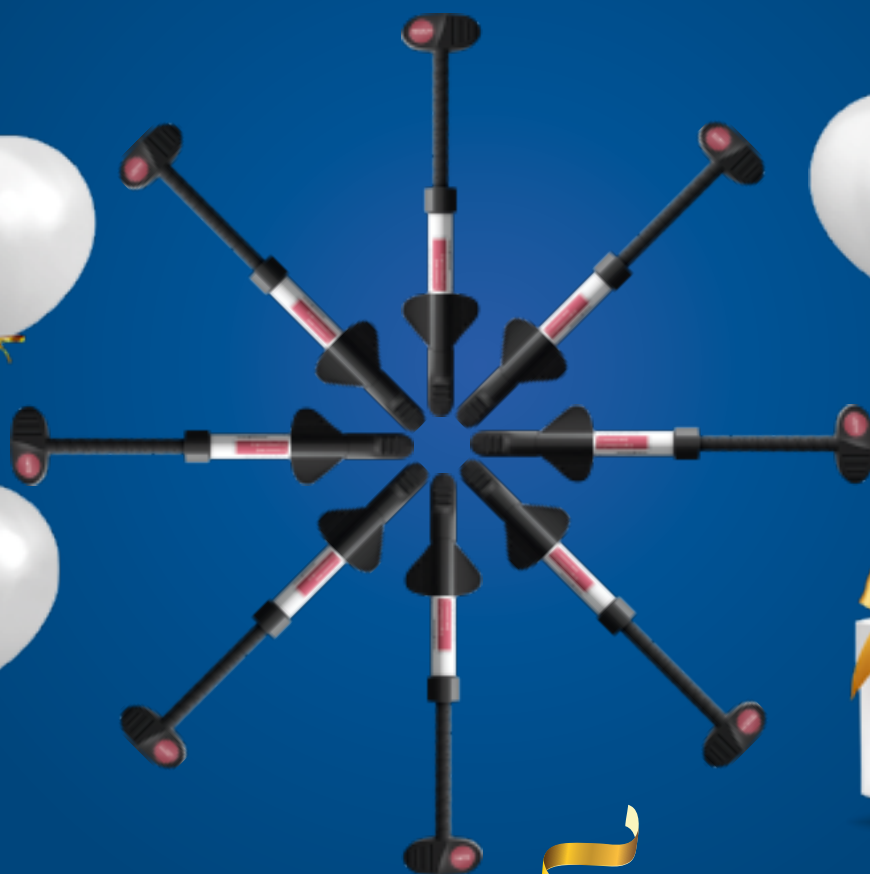


Kerr™

Promocje specjalne maj-czerwiec 2023

urodziny
OptiShade™



MKT-23-0504 Rev. 0_2023_PC-MKT-REL ©2023 Kerr Corporation.
Wszelkie znaki towarowe stanowią własność Kerr Corporation.
Wszelkie prawa zastrzeżone.

Niniejsza broszura ma charakter informacyjny i jest przeznaczona wyłącznie dla profesjonalistów z branży stomatologicznej.

8 strzykawkę OptiShade w specjalnej cenie na urodziny



960 zł /pakiet 8 strzykawkę po 4g każda

Kup 8 strzykawkę **OptiShade™** w specjalnej cenie **120 zł/sztuka!**
Cena regularna: 219 zł/szt.*

Nr kat.	Kolor	Odpowiednik VITA
37111	Light - LT ⁺	A1, B1, B2, C1, D2
37112	Medium - MD	A2, A3, C2, D3, D4
37113	Dark - DK	A3.5, A4, B3, B4, C3, C4
37114	Bleach White - BW	Zęby wybielane
37115	Universal Opaque	Maskowanie przebarwień

Skontaktuj się z lokalnym przedstawicielem Kerr aby zamówić promocyjny zestaw

Promocja obowiązuje WYŁĄCZNIE w okresie 1-31.05.2023!

OptiShade™

Optymalny kompozyt – tylko trzy kolory do wszystkich wskazań

- 3 kolory zamiast 16 klasycznych kolorów VITA dzięki zastosowaniu technologii ART
- mniej materiałów w gabinecie pozwala oszczędzić czas i miejsce
- najwyższa estetyka i trwałość wypełnień
- OptiShade to zadowoleni pacjenci i wygodniejsza praca dla Ciebie

„Niesamowity materiał, który za pomocą tylko trzech odcieni (Light, Medium, Dark) idealnie odwzorowuje kolorystykę i strukturę wszystkich tkanek w obrębie korony zęba.”

— Dr n. med. Maciej Mikołajczyk



PRZED

PO

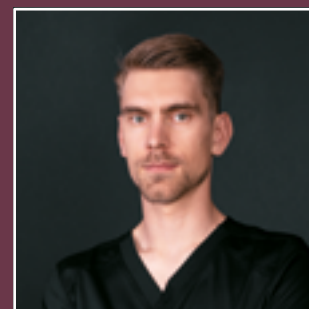
Nakład kompozytowy bezpośredni jako jedna z alternatyw rekonstrukcji zębów leczonych endodontycznie.

Opis przypadku.

Wnioski

Nowoczesne materiały kompozytowe pozwalają na wykonanie podczas jednej wizyty odbudowy bardzo rozległego ubytku zarówno w zębach żywych, jak i leczonych endodontycznie. Właściwości biomechaniczne kompozytów sprawiają, że odbudowa potrafi funkcjonować bardzo długo. Nakłady kompozytowe bezpośrednie są bardzo dobrą alternatywą dla koron czy nakładów wykonywanych metodą pośrednią. Należy jednak podkreślić, że nie jest to łatwa procedura i czasami potrafi przysporzyć sporo problemów.

Słowa kluczowe: bezpośredni nakład kompozytowy, odbudowa guzków, odbudowa po leczeniu endodontycznym, biomechanika



lek. dent. Oskar Pluciński

Absolwent Uniwersytetu Medycznego w Lublinie, właściciel Centrum Stomatologii Artdent w Rzeszowie. Specjalizuje się w leczeniu pod mikroskopem (endodoncja, stomatologia zachowawcza, protetyka). Absolwent licznych kursów i szkoleń, m.in. Practicum Implantologii w Instytucie Vivadental.

Wprowadzenie

Do gabinetu zgłosiła się pacjentka l. 45 celem odbudowy zęba 35. W badaniu wewnątrzstycznym stwierdzono nieszczelną odbudowę kompozytową oraz znaczne osłabienie mechaniczne z. 35. Ząb zakwalifikowano do leczenia protetycznego, natomiast ze względu na brak czasu (pacjentka zza granicy), wyko-

nano bezpośrednią odbudowę kompozytową z pokryciem guzków. Pacjentka została poinformowana, iż jest to odbudowa warunkowa tymczasowa z koniecznością wykonania korony protetycznej w przyszłości.



Ryc.1

Sytuacja początkowa. Rozległe wypełnienie II klasy OD wg. Black'a, osłabienie mechaniczne z. 35



Ryc.2

Brak pokrycia guzków predysponuje do uszkodzenia mechanicznego, co może skutkować pęknięciem zęba.

**Ryc.3**

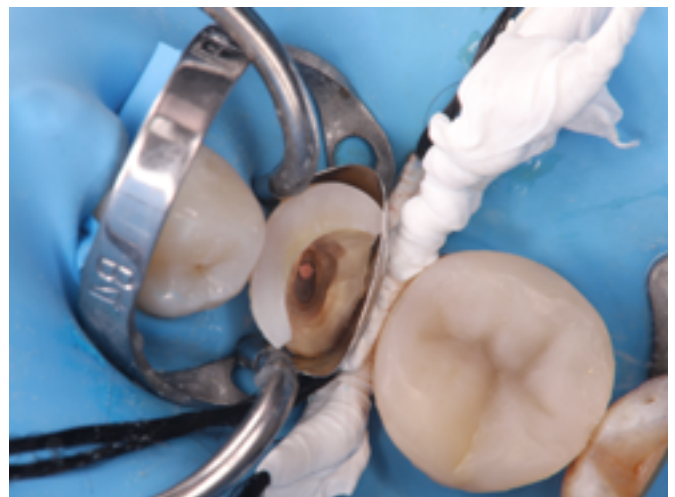
W znieczuleniu przewodowym i nasiękowym w koferdamie usunięto nieszczelną odbudowę kompozytową oraz zredukowano 2mm powierzchnię żującą z. 35. Założono również kłamy Brinker B4 celem retrakcji tkanek miękkich i koferdamu. Ma to na celu uniknięcie ewentualnej gingiwektomii. Usunięto również około 2mm materiału ze światła kanału, dzięki czemu uzyskano dodatkową adhezję dla kompozytu i uszczelnienie światła kanału.

**Ryc.4**

Widoczna redukcja powierzchni żującej oraz guzków.

**Ryc.5**

Bardzo ważnym aspektem powyższej odbudowy było uzyskanie prawidłowego punktu stykowego. W przypadku tak rozległego zniszczenia oraz dużej odległości między zębami, rekonstrukcja ściany apoksymalnej jest bardzo trudna. Zdecydowano się na odbudowę dwuetapową. W pierwszej kolejności wykonano DME (Deep margin elevation), czyli uniesienie ściany przydziąsłowej. Procedurę wykonano za pomocą matrycy siodłowej Tor No.1 o grubości 0.005mm, rozmiaru small

**Ryc.6**

Matrycę należało zaadaptować do granicy preparacji, aby uniknąć nawisu materiału kompozytowego. Do tego celu użyto klinów teflonowych. Ubytek wytrawiono 36% kwasem o-fosforowym oraz użyto systemu wiążącego Kerr Optibond FL.

**Ryc.7**

Sytuacja po uniesieniu ściany przydziąsłowej materiałem kompozytowym Kerr Optishade typu pasta w kolorze Medium.



**Ryc.8**

Używając tej samej matrycy przystąpiono do finalnej odbudowy ubytku. Matrycę uszczelniono ponownie teflonowymi klinami oraz użyto pierścienia Palodent V3. Pierścień ten posiada odpowiednią siłę separacji zębów oraz adaptację matrycy.

**Ryc.9**

Finalną odbudowę wykonano materiałem Kerr Optishade w odcieniu medium, z pokryciem guzków oraz odtworzeniem prawidłowego punktu stykowego. Wysokość guzków przeniesiono za pomocą wcześniej wykonanego indeksu silikonowego. Nadmiary kompozytu usunięto krążkami ściernymi Kerr Optidisc. Odbudowę wypolerowano gumką Kerr Opti1Step pracując „na sucho” a finalny połysk uzyskano szczoteczką Kerr Occlubrush.

**Ryc.10**

Widoczna rekonstrukcja wraz z pokryciem guzków.

**Ryc.11**

Obraz RTG przedstawiający uzyskanie prawidłowego profilu wyłaniania oraz brak nawisu kompozytu. Taka odbudowa gwarantuje nam zmniejszenie ryzyka zalegania płytki nazębnej oraz możliwość bezproblemowego oczyszczania rekonstrukcji przez pacjenta.

Piśmiennictwo

1. Ferracane JL. Resin composite—state of the art. Dent Mater. 2011; 27(1): 29-38.
2. Rasines Alcaraz MG, Veitz-Keenan A, Sahrman P i wsp. Direct composite resin fillings versus amalgam fillings for permanent or adult posterior teeth. Cochrane Database Syst Rev. 2014; 31(3): CD005620.
3. Goh EZ, Beech N, Johnson NR. Dental anxiety in adult patients treated by dental students: A systematic review. J Dent Educ. 2020; 84(7): 805-811.
4. Strieder AP, Oliveira TM, Rios D i wsp. Is there a relationship of negative oral health beliefs with dental fear and anxiety regarding diverse dental patient groups? A systematic review and meta-analysis. Clin Oral Investig. 2019; 23(9): 3613-3621.
5. Sharif MO, Catleugh M, Merry A i wsp. Replacement versus repair of defective restorations in adults: resin composite. Cochrane Database Syst Rev. 2014; 2014(2): CD005971.
6. Homsy F, Eid R, El Ghouli W i wsp. Considerations for Altering Preparation Designs of Inlay/Onlay Restorations for Nonvital Teeth. J Prosthodont. 2015; 24(6): 457-462.
7. Joiner A. Tooth colour: A review of the literature. J Dent. 2004; 1: 3-12.
8. Lee Y-K, Lim B-S, Rhee S-H i wsp. Changes in scattering and absorption properties of esthetic filling materials after aging. J Biomed Mater Res B Appl Biomater. 2007; 80(1): 131-139.
9. Chen F, Toida Y, Islam R i wsp. Evaluation of shade matching of a novel supra-nano filled esthetic resin composite employing structural color using simplified simulated clinical cavities. J Esthet Restor Dent. 2020.
10. Paravina RD, Westland S, Imai FH i wsp. Evaluation of blending effect of composites related to restoration size. Dent Mater. 2006; 22(4): 299-307.

Revolution Formula 2

Światłoutwardzalny, płynny kompozyt do ubytków klasy III, IV i V. Opakowanie zawiera 4 strzykawkki w wybranym kolorze, o pojemności 1 g każda.

2x 29494 i pozostałe Revolution Formula 2

Zestaw w specjalnej cenie!



x2

400 zł

Herculite XRV Mini Kit

Zestaw Herculite XRV Mini Kit:

3x strzykawkka XRV 3g

1x OptiBond Solo Plus 3ml

1x Gel Etchant 3g

10x aplikator do wytrawiacza

1x 62830 i pozostałe Herculite XRV Mini Kit



**super
cena**

189 zł

Herculite XRV

Światłoutwardzalny, mikrohybrydowy materiał kompozytowy do wypełnień wszystkich klas ubytków.

4x 7722860 i pozostałe Herculite XRV (5g)

Pakiet czterech strzykawkek w specjalnej cenie!



x4

360 zł

Tylko **90 zł/strzykawkka!**

Herculite™ XRV Ultra Flow

Płynny kompozyt, który działa dokładnie tak jak tego chcesz!

- Technologia inteligentnej aplikacji.
- Wyjątkowa wytrzymałość na zginanie.
- Mały skurcz polimeryzacyjny.
- Wysoki kontrast na zdjęciach RTG.
- Opakowanie zawiera 2 strzykawkki po 2g każda.

2x 35409 i pozostałe Herculite XRV Ultra Flow

w dowolnych
kolorach

x2



300 zł

150 zł/OP. (2 STRZYKAWKI)

Maxcem Elite™ Refill

Samotrawiący, samoadhezyjny cement kompozytowy.

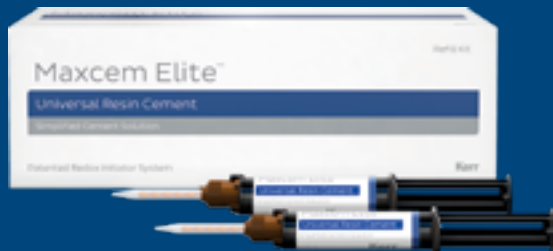
Opakowanie zawiera 2 strzykawki po 5g każda.

1x 34058 i pozostałe Maxcem Elite Refill

Cena za 1g:

TYLKO

31,90 zł



Jeden cement do wszystkich wskazań



Wolność wyboru

Cement samoadhezyjny, który można również stosować jako cement kompozytowy z uniwersalnym systemem wiążącym. Pozwala zmniejszyć ilość produktów w gabinecie bez potrzeby rezygnacji z preferowanej techniki cementowania.



Siła prostoty

OptiBond Universal oferuje **najlepszą w swojej klasie siłę łączenia do zębiny (25 MPa)** bez potrzeby polimeryzacji, dzięki czemu procedury są prostsze i krótsze.



Łatwe usuwanie nadmiarów

Dzięki **One-peel™** usuwanie nadmiarów jest bardzo proste. Właściwości tiksotropowe Maxcem Elite ułatwiają aplikację materiału i usuwanie pozostałości po jego zastosowaniu.

319 zł

Nexus Universal

Uniwersalny cement adhezyjny na bazie żywic.

Opakowanie zawiera 2 strzykawki po 5g każda.

1x 36991 i pozostałe Nexus Universal Refill



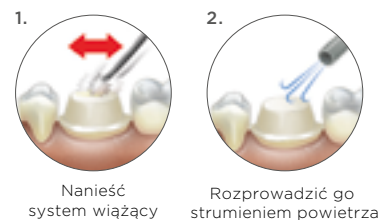
Opakowanie uzupełniające w specjalnej cenie!

439 zł

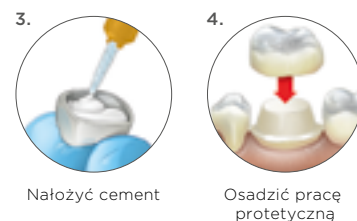
Uproszczony sposób pracy

Nexus Universal upraszcza procedurę cementowania nawet o 50%. Jest to prosta technika wiązania bez dostępu światła, którą można stosować z każdym systemem wiążącym z rodziny OptiBond lub innym uniwersalnym systemem wiążącym.

Powierzchnia zęba



Uzupełnienie



Rodzina OptiBond™ – przewodnik wyboru



Generacja	8. generacja	9. generacja	5. generacja	4. generacja
System	1-butelkowy	2-butelkowy	1-butelkowy	2-butelkowy
Zawartość wypełniacza	7%	15%	15%	48%
Grubość warstwy	5-10 mikronów	5-10 mikronów	5-10 mikronów	~ 60 mikronów
Wytrawianie	Samowytrawianie, wytrawianie całkowite i selektywne	Samowytrawianie, wytrawianie całkowite i selektywne	Wytrawianie całkowite	Wytrawianie całkowite
	OptiBond™ Universal	OptiBond™ eXTRA Universal	OptiBond™ Solo Plus	OptiBond™ FL
Wskazania				
Wypełnienia z kompozytów i kompomerów	✓	✓	✓	✓
Odbudowa zrębu zęba	✓	✓	✓	✓
Osadzanie wkładów, nakładów, koron, mostów i licówek	✓	✓	✓	✗ ¹
Osadzanie wkładów koronowo-korzeniowych	✓ ³	✓	✓ ³	✗ ¹
Naprawa kompozytów, uzupełnień na bazie metalu i ceramiki	✓	✓	✓	✓
Uszczelnianie wypełnień amalgamatowych	✓	✓	✓	✓
Substraty				
Zębina/ szklivo/ szklivo nieopracowane	✓	✓	✓	✓
Wszystkie rodzaje ceramiki szklanej w tym ceramika na bazie dwukrzemianu litu	✓	✓	✓ ²	✗ ¹
Podbudowy metalowe Tlenek cyrkonu/glinu	✓	✓	✓	✗ ¹
Dodatkowe				
Wytrawiacz Gel Etchant	● ⁴	● ⁴	●	●
Zastosowanie silanu	● ⁵	● ⁵	●	●
Zastosowanie primera do metalu	● ⁵	● ⁵	● ⁵	-
Tryb polimeryzacji bez dostępu światła Możliwość stosowania do cementowania	●	● ⁶	●	-
Kompatybilność pod względem adhezji				
Kompatybilny ze wszystkimi cementami kompozytowymi i materiałami do odbudowy zrębu	● ³	● ⁷	● ³	-
Legenda	✓ Zalecany	✓ Zalecany	● Tak	● Tak
	✓ ³ Produkt drugiego wyboru	✓ ⁷ Produkt drugiego wyboru	● ² Opcjonalnie	● ² Opcjonalnie
	✗ Niezalecany	✗ Niezalecany	● ⁴ Nie	● ⁴ Nie
			● ⁵ Nie	● ⁵ Nie

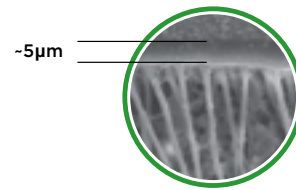
OptiBond eXTRa Universal Bottle Kit

Uniwersalny dwubutelkowy system wiążący.

1 x 36658 OptiBond eXTRa Universal Bottle Kit



**Zestaw zawiera: Primer (5ml), Adhesive (5ml),
50 aplikatorów, 25 tacek.**



499 zł

OptiBond Universal Bottle Refill

Uniwersalny, jednoetapowy system wiążący.

1 x 36519 OptiBond Universal - butelka 5 ml



Powered by:



269 zł

OptiBond™ Solo Plus

Jednobutelkowy system wiążący typu total-etch

System wiążący z wypełniaczem - OptiBond™ Solo Plus zawiera 15% wypełniacza o średnicy 0,4 µm

1x 60561 OptiBond Solo Plus Refill 3 ml



Oparty na etanolu - promotory adhezji rozpuszczone są w alkoholu etylowym, co zmniejsza potrzebę aplikacji wielu warstw, w porównaniu z bondami opartymi na acetonie. Wszelchstronne zastosowanie - skuteczność w procedurach bezpośrednich i przy osadzaniu uzupełnień protetycznych, w środowisku wilgotnym i suchym

145 zł

Butelka o poj. 3 ml w specjalnej cenie!

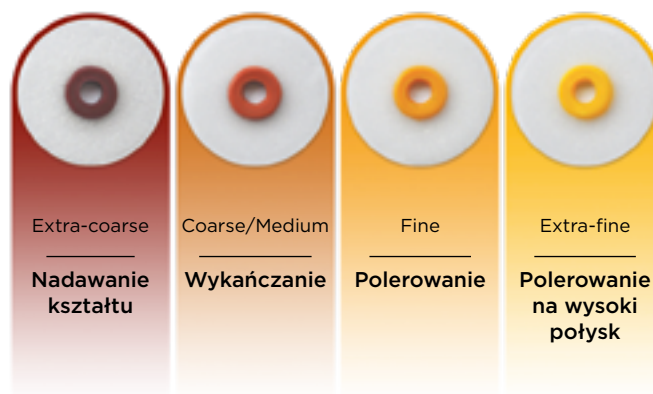
4 kolory, cztery grubości nasypu

System OptiDisc oferuje 4 różne grubości nasypu do nadawania kształtu, wykańczania i polerowania. Są przeznaczone do kompozytów, wypełnień gładzimerowych, amalgamatów, metali szlachetnych i półszlachetnych.

Krażki występują w trzech różnych średnicach: 9,6 mm, 12,6 mm i 15,9 mm, co ułatwia dostęp do tylnych zębów, bez ryzyka uszkodzenia tkanek miękkich.

Gotowe do użycia i trwałe

Krażki OptiDisc są wykonane z poliestru pokrytego warstwą cząsteczek tlenku glinu. Cząsteczki ściernie nie mają powłoki zewnętrznej, co oznacza, że pracę możesz rozpocząć bezpośrednio po zamocowaniu krażka na mandrylce.



Extra-coarse

Nadawanie kształtu

Coarse/Medium

Wykańczanie

Fine

Polerowanie

Extra-fine

Polerowanie na wysoki połysk

OptiDisc™

4x 4198 i pozostałe OptiDisc Refill

Cena za 1 szt już od 0,90 zł

360 zł/90 zł za op.

Od 80 do 100 szt w opakowaniu!



x4

Zestaw 4 opakowań krażków do polerowania OptiDisc w specjalnej cenie. Do wyboru 3 średnice i 4 gradacje nasypu

Kliny międzyzębowe

Kliny międzyzębowe Interdental Wedges do separacji zębów i stabilizacji formówek, pomagają zachować naturalną anatomię zębów i granicę preparacji przy powierzchniach styčných.

Wklęsły kształt klinów dobrze dopasowuje się do naturalnej krzywizny tkanek twardych, umożliwiając odpowiednią separację i prawidłowe odbudowanie punktu styčnego:

- trójkątne boki ułatwiają dopasowanie do kształtu przestrzeni międzyzębowych
- kwadratowy trzonek klina ułatwia jego wprowadzanie i usuwanie

Kliny Hawe Sycamore Interdental Wedges są dostępne w różnych rozmiarach i kolorach, przeznaczonych do różnego kształtu i wielkości przestrzeni międzyzębowych.

Wykonane są z naturalnego drewna jaworowego w ramach ściśle kontrolowanych procedur, co pozwala wyeliminować ryzyko ich łamania się.

Hawe™ Sycamore Interdental Wedges

826 Wedge Dispenser dozownik z klinami, 500 szt.

Zestaw 500 klinów z dozownikiem

150 zł



super cena

Jednoetapowe oczyszczanie i polerowanie

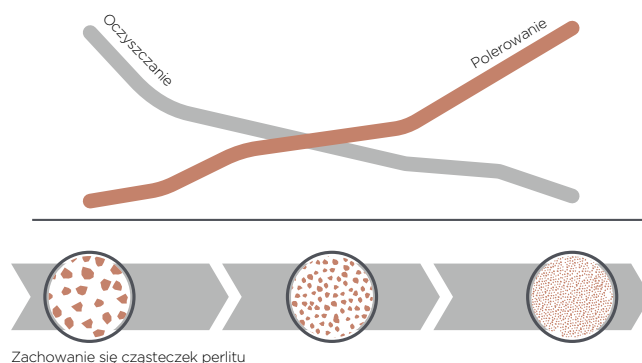
Cząsteczki wulkanicznego perlitu (naturalnej krzemionki) zmieniają właściwości abrazyjne w trakcie zabiegu.

Czyszczenie

W pierwszych sekundach działania pasta ma właściwości ściernie – skutecznie oczyszczające powierzchnię zębów.

Polerowanie

Po kilku sekundach pracy, pod naciskiem, cząsteczki perlitu zaokrąglają się, a pasta staje się pastą polerską zapewniającą wysoki połysk.



Cleanic™

Jedyna pasta profilaktyczna, która – w trakcie jednoetapowego postępowania – gwarantuje wybitne efekty oczyszczania i polerowania i jest jednocześnie łagodna dla szkliwa i zębiny.

Dostępna w 3 wersjach smakowych: mięta, zielone jabłuszko, jagoda i Light bez dodatków smakowych i barwników.

2x 3183 _____ i pozostałe Cleanic 100 ml

Zestaw dwóch tub pasty Cleanic w dowolnych smakach w specjalnej cenie!



x2

160 zł

Pro-Cup™

Gumki Pro-Cup™ zapewniają ekonomiczną aplikację past profilaktycznych, bez rozpryskiwania. Specjalne, spiralnie ułożone blaszki zewnętrzne i wewnętrzne powodują przemieszczanie pasty i śliny w kierunku krawędzi gumki.

1x 990/30 _____ i pozostałe Pro-Cup Latch-type

Zestaw zawiera 30 gumek Soft (jasnoniebieskie) lub Hard.



99 zł

CaviCide

Płyn do dezynfekcji powierzchni, o skuteczności przeciwko bakteriom, grzybom i wirusom, w tym SARS-CoV-2 potwierdzonej certyfikatem.

1x 4731223 CaviCide 5l



119 zł/5 litrów

* Badanie wykonane zgodnie z normą EN14476 przy użyciu MVA (zmodyfikowanego wirusa krowianki Ankara) jako zastępstwa odpowiadającego wirusowi otoczkowemu.



CaviWipes

Chusteczki do dezynfekcji powierzchni nasączone płynem CaviCide.

- doskonała jakość
- szybkie i skuteczne działanie
- wygodne w użyciu
- opakowanie zawiera 160 chusteczek

1x 4731160/12 CaviWipes kanister



34 zł/kanister

OptiDam + SoftClamp

Trójwymiarowy, anatomiczny koferdam.

1x 5200 i pozostałe OptiDam Intro Kit

Zestaw Intro Kit Posterior lub Anterior;
10x OptiDam™ Posterior lub Anterior;
1x anatomiczna ramka

1x 5250 SoftClamp General Kit

Zestaw zawiera 5 klamer



Umów się na
**BEZPŁATNE
SZKOLENIE**
ze stosowania
OptiDam
w Twoim
gabiniecie.

OptiDam Intro Kit **99 zł**

SoftClamp General Kit **155 zł**

Super-Bite™ Senso lub Endo-Bite™ Senso

Zestaw uniwersalnych pozycjonerów do wykonywania zdjęć okołowierzchołkowych.

- zawiera pozycjonery do zębów przednich (zielone) i bocznych (czerwone), zgodne ze wszystkimi rodzajami i rozmiarami czujników
- można sterylizować w autoklawie

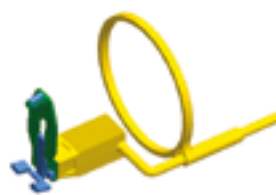
1x 2800 i pozostałe Super-Bite Senso Assorted Kit

1x 2900 i pozostałe Endo-Bite Senso Assorted Kit

Każdy zestaw zawiera:

- 2 pozycjonery do odcinka przedniego
- 2 pozycjonery do odcinka tylnego
- 2 elementy centrujące

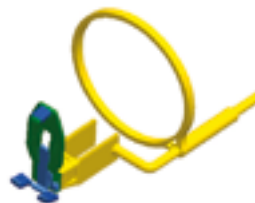
Super-Bite Senso Anterior



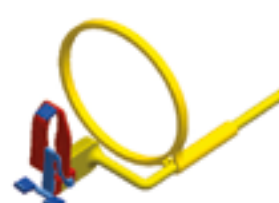
Super-Bite Senso Posterior



Endo-Bite Senso Anterior



Endo-Bite Senso Posterior



719 zł/zestaw

ZenFlex™ + elements™ e-motion

Pilniki rotacyjne do opracowania kanałów
65x 818-1421 i pozostałe
ZenFlex (asortyment i uzupełnienia)

Nowy silnik endodontyczny z udoskonalonym
ruchem adaptacyjnym.

815-1701 elements e-motion



Oszczędzasz!!!
9 450 zł

Kup 65 opakowań dowolnych pilników
ZenFlex w promocyjnej cenie 160 zł/op.
i odbierz silnik elements e-motion za 1 zł

10 400 zł

x65



Traverse™

Pilniki rotacyjne do drogi prowadzenia.
4x 818-2146 i pozostałe Traverse

Zestaw 4 opakowań pilników Traverse
w dowolnych rozmiarach w specjalnej cenie!

820 zł



x4

205 zł/opakowanie

elements™ IC

973-0600-TYPEF	elements IC Obturation Dual System
5x 972-2500	i pozostałe Gutta Percha Cartridges
1x 952-0031	Extra Fine Buchanan Plugger .04 Taper
1x 974-0058	Buchanan Hand Plugger size #1
1x 974-0059	Buchanan Hand Plugger size #2
1x 974-0060	Buchanan Hand Plugger size #3

System do obturacji elements IC, 1 dodatkowy gorący plugger Buchanan Plugger .04 Taper, 3 ręczne plugger Buchanan Hand Plugger i 5 opakowań kartridży GP Cartridges.

**x5****12 900 zł**

Przetestuj elements IC ZA DARMO w swoim gabinecie. Szczegóły u przedstawicieli Kerr.

TF Adaptive

Pilniki do maszynowego opracowania kanałów.

7x 817-3003 i pozostałe TF Adaptive
Small Procedure Pack

Zestaw 7 opakowań pilników TF Adaptive w specjalnej cenie!

**x7****1190 zł****170 zł/opakowanie****Pilniki ręczne K-file**

Pilniki ze stali nierdzewnej

3x 06062 i pozostałe K-file
Opakowanie zawiera 6 szt.

Zestaw 3 opakowań pilników K-File w specjalnej cenie!

**x3****99 zł****33 zł/opakowanie**

Build-It™ FR Mini-Mix

Materiał do odbudowy zrębu zęba

- nadaje się do bezpośredniego nakładania i nie spływa, co ułatwia aplikację
- podwójnie utwardzalny (światło- i samoutwardzanie), dla maksymalnej elastyczności
- widoczny na zdjęciach rtg, w celu łatwej identyfikacji obszarów brzeżnych.

Zestaw zawiera: 4x 4 ml strzykawki z materiałem, 20 końcówek mieszających, 20 końcówek wewnątrzustnych

1x N32FA i pozostałe Build-It FR Mini-Mix (zestaw 4 strzykawek)



315 zł/zestaw

Breeze™

Samoadhezyjny cement kompozytowy o doskonałej retencji do osadzania koron, mostów, wkładów i nakładów

Zestaw zawiera: 3x 4 ml/ 7,8 g strzykawki A2, 1x 4 ml/ 7,8 g strzykawka Translucent, 1x 4 ml/ 7,8 g strzykawka Opaqueous White, 1x 3 ml/ 2,5 g butelka Silane, 40 końcówek Auto-Mix, 10 końcówek wewnątrzustnych

1x N97 Breeze Intro Kit



579 zł/zestaw

FibreKleer™ 4x TAPERED

Zestaw zawiera: po 5 szt. wkładów FibreKleer 4x Tapered – o śr. 1,25 mm (czarne), 1,375 mm (fioletowe), 1,50 mm (zielone); po 1 szt. wiertel o śr. 1,25 mm, 1,375 mm, 1,50 mm

1x N83B FibreKleer 4x



Zestaw w specjalnej cenie!

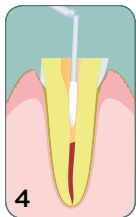
529 zł

Procedura 1

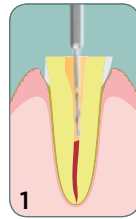
Breeze™

Build-It™ FR

FibreKleer™ 4x



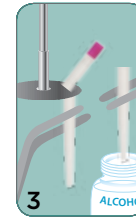
4 Nałożyć cement Breeze bezpośrednio do kanału.



1 Opracować kanał wiertłem o odpowiedniej średnicy.



2 Sprawdzić dopasowanie wkładu FibreKleer 4x.



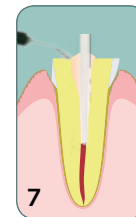
3 Przyciąć wkład FibreKleer 4x do odpowiedniej długości poza jamą ustną i oczyścić alkoholem.



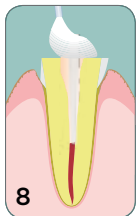
5 Natychmiast umieścić wkład FibreKleer 4x w kanale i ustabilizować.



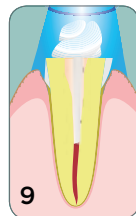
6 Utwardzić cement Breeze światłem lampy przez 40 sek. lub odczekać 4 min (samoutwardzanie).



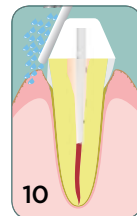
7 Wytrawić i nałożyć system wiążący przed zastosowaniem materiału do obudowy zrębu koronowego.



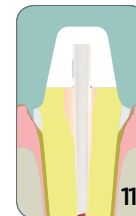
8 Nałożyć i wymodelować materiał Build-It FR.



9 Utwardzać światłem lampy przez co najmniej 40 sek. z każdej strony lub odczekać 4 min.



10 Opracować odbudowę narzędziami obrotowymi z chłodzeniem wodnym.

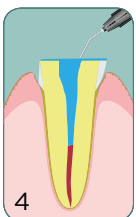


11 Pobrać wycisk lub zastosować uzupełnienie tymczasowe.

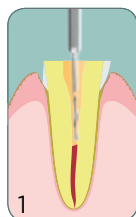
Procedura 2 MONOBLOCK

Build-It™ FR

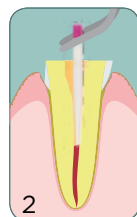
FibreKleer™ 4x



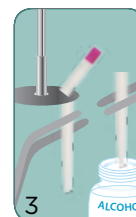
4 Wytrawić zębne wytrawiaczem w żelu.



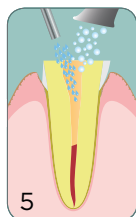
1 Opracować kanał wiertłem o odpowiedniej średnicy.



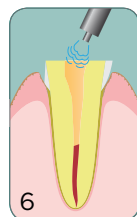
2 Sprawdzić dopasowanie wkładu FibreKleer 4x.



3 Przyciąć wkład FibreKleer 4x do odpowiedniej długości poza jamą ustną i oczyścić alkoholem.



5 Dokładnie wypłukać wytrawiacz.



6 Delikatnie osuszyć dmuchawką i sążkami papierowymi.



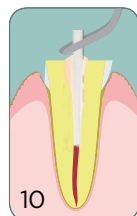
7 Pokryć ściany kanału i inne łączone powierzchnie podwójnie utwardzalnym materiałem wiążącym.



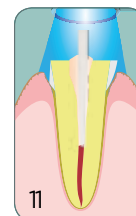
8 Sążkami papierowymi usunąć nadmiar materiału wiążącego.



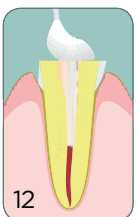
9 Nałożyć materiał Build-It FR bezpośrednio do kanału.



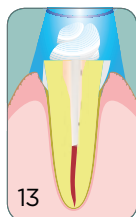
10 Natychmiast umieścić wkład FibreKleer 4x w kanale i ustabilizować.



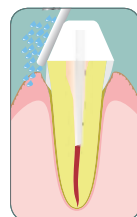
11 Utwardzać materiał światłem lampy przez 40 sek. lub odczekać 4 min.



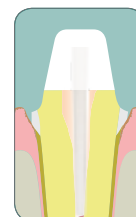
12 Nałożyć i wymodelować materiał Build-It FR.



13 Utwardzać światłem lampy przez co najmniej 40 sek. z każdej strony lub odczekać 4 min.



Opracować odbudowę narzędziami obrotowymi z chłodzeniem wodnym.



Pobrać wycisk lub zastosować uzupełnienie tymczasowe.



Rozwijaj się razem z Kerr!

Zapraszamy na praktyczne warsztaty w małych grupach, organizowane wspólnie z autoryzowanymi dystrybutorami Kerr.



Prowadzący:
dr n. med. Maciej Mikołajczyk

Optymalne wypełnienia kompozytowe w każdej sytuacji klinicznej – rozwiązywanie problemów step by step

Na warsztatach dowiesz się:

- jak i w jakim celu wykorzystać odbudowy kompozytowe w różnych planach leczenia?
- jak wykonać idealną preparację
- jak osiągnąć maksymalną adhezję
- jak uniknąć błędów podczas stosowania materiałów kompozytowych
- jak odbudować punkty styczne w zależności od sytuacji klinicznej
- wykonasz odbudowę w odcinku bocznym i przednim na modelu

Kompozytowe wkłady koronowe (inlay-onlay) – łatwe rozwiązanie trudnych sytuacji klinicznych

Na warsztatach dowiesz się:

- jaki jest zakres wskazań klinicznych dla odbudów typu inlay/onlay
- jak przygotować tkanki zęba pod wkład lub nakład koronowy
- jak wykonać idealny wycisk
- jak cementować odbudowy inlay/onlay
- jak uniknąć najczęstszych błędów
- wykonasz i zacementujesz uzupełnienie na modelu

Odtwarzanie punktów stykowych między zębami – praktyczne rozwiązania trudnych sytuacji klinicznych

Na warsztatach dowiesz się:

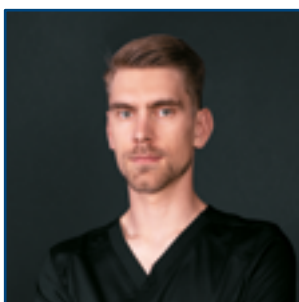
- jak wydłużyć koronę kliniczną zęba
- jak wykonać preparację adhezyjną w przypadku ubytków II klasy
- jakie kształtki do odbudowy bezpośredniej wybrać
- jak aplikować kompozyt do ubytków klasy II i IV
- jak skutecznie cementować rozległe odbudowy pośrednie
- wykonasz wypełnienie bezpośrednie i zacementujesz pracę pośrednią na modelach

Idealne leczenie endodontyczne – a co dalej?

Odbudowy po leczeniu endodontycznym

Na warsztatach dowiesz się:

- jak idealnie wypełnić kanały
- jak dopasować metodę odbudowy w zależności od stanu zębów
- jak preparować zęby pod endokorony
- jak cementować wkłady koronowo-korzeniowe
- jak odbudować filar protetyczny zęba



Prowadzący:
lek. dent. Oskar Pluciński

Stomatologia zachowawcza, czyli artystyczne rzemiosło – odbudowy kompozytowe zębów w odcinku bocznym

Na warsztatach dowiesz się:

- jak wykonać idealny przegląd u pacjenta
- jak dobrać materiał kompozytowy do ubytku
- dlaczego zawsze warto pracować w koferdamie
- jak przygotować ubytek do odbudowy aby uzyskać optymalną adhezję
- jak modelować wypełnienie aby było przewidywalne
- odbudowy II klasy tips & tricks
- jak robić lepsze zdjęcia do dokumentacji medycznej
- wykonasz odbudowę II klasy na modelu

Aktualny program warsztatów, zawierający terminy i lokalizacje jest dostępny na <https://www.kerrdental.com/pl-pl/kursy-i-wydarzenia-stomatologiczne>





2-dniowe warsztaty Kerr

Zapraszamy na autorskie, 2-dniowe warsztaty z zakresu stomatologii zachowawczej i endodoncji prowadzone przez światowej sławy ekspertów.

ZAPISZ SIĘ JUŻ DZIŚ! Program każdego ze szkoleń został tak skonstruowany, aby spełnić oczekiwania zarówno początkujących stomatologów, jak i doświadczonych specjalistów. Warsztaty odbywają się w nowoczesnych centrach szkoleniowych w Europie.

20
UCZESTNIKÓW
NA SZKOLENIU

PROGRAM

- 14-15 lipca 2023, Zurych, Szwajcaria
Prof. Philippe Sleiman
Re-establishing the biological order in Endodontics
- 4-5 sierpnia 2023, Praga, Czechy
Ass. Prof. Maximilian Dobbertin
Masterclass: create natural tooth morphology on anterior & posterior restoration
- 22-23 września, Praga, Czechy
Prof. Angelo Putignano
The Styleitaliano Conservative Advantages: The WINNER modern DENTISTRY for everybody
- 13-14 października Zurych, Szwajcaria
Prof. Philippe Sleiman
Re-establishing the biological order in Endodontics
- 17-18 listopada Zurych, Szwajcaria
Ass. Prof. Maximilian Dobbertin
Masterclass: create natural tooth morphology on anterior & posterior restoration



**REJESTRACJA
I DALSZE
INFORMACJE**

kerrdental.com/en-eu/dental-courses-and-events

NASI WYKŁADOWCY CZEKAJĄ NA CIEBIE!
SZCZEGÓŁOWE INFORMACJE U PRZEDSTAWICIELI KERR

Kerr™

Przedstawiciele Kerr Polska

Stomatologia zachowawcza i endodoncja

woj. łódzkie,
mazowieckie



Michał Baranowski
Senior Sales Representative
tel. 694 429 715
michal.baranowski@envistaco.com

woj. śląskie,
małopolskie



Michał Brzoza
Sales Representative
tel. 606 908 574
michal.brzoza@envistaco.com

woj. podkarpackie,
lubelskie (płd.), świętokrzyskie



Aleksandra Chrzaszcz
Senior Sales Representative
tel. 600 203 413
aleksandra.chrzaszcz@envistaco.com

woj. wielkopolskie,
lubuskie (płd.)



Ewelina Kobierska
Senior Sales Representative
tel. 695 951 280
ewelina.kobierska@envistaco.com

woj. dolnośląskie,
opolskie



Joanna Lewandowska
Senior Sales Representative
tel. 602 648 448
joanna.lewandowska@envistaco.com

woj. podlaskie, mazowieckie
warmińsko-mazurskie (wsch.)



Krzysztof Okoński
Senior Sales Representative
tel. 695 951 134
krzysztof.okonski@envistaco.com

woj. mazowieckie,
lubelskie (płn.)



Monika Wasilewska
Senior Sales Representative
tel. 603 113 543
monika.wasilewska@envistaco.com

woj. pomorskie, kujawsko-pomorskie,
warmińsko-mazurskie (zach.)



Kamila Pietrzak
Senior Sales Representative
tel. 600 203 831
kamila.pietrzak@envistaco.com

woj. zachodniopomorskie,
lubuskie (płn.)



Kamila Stelmaszczyk
Sales Representative
tel. 600 019 418
kamila.stelmaszczyk@envistaco.com

